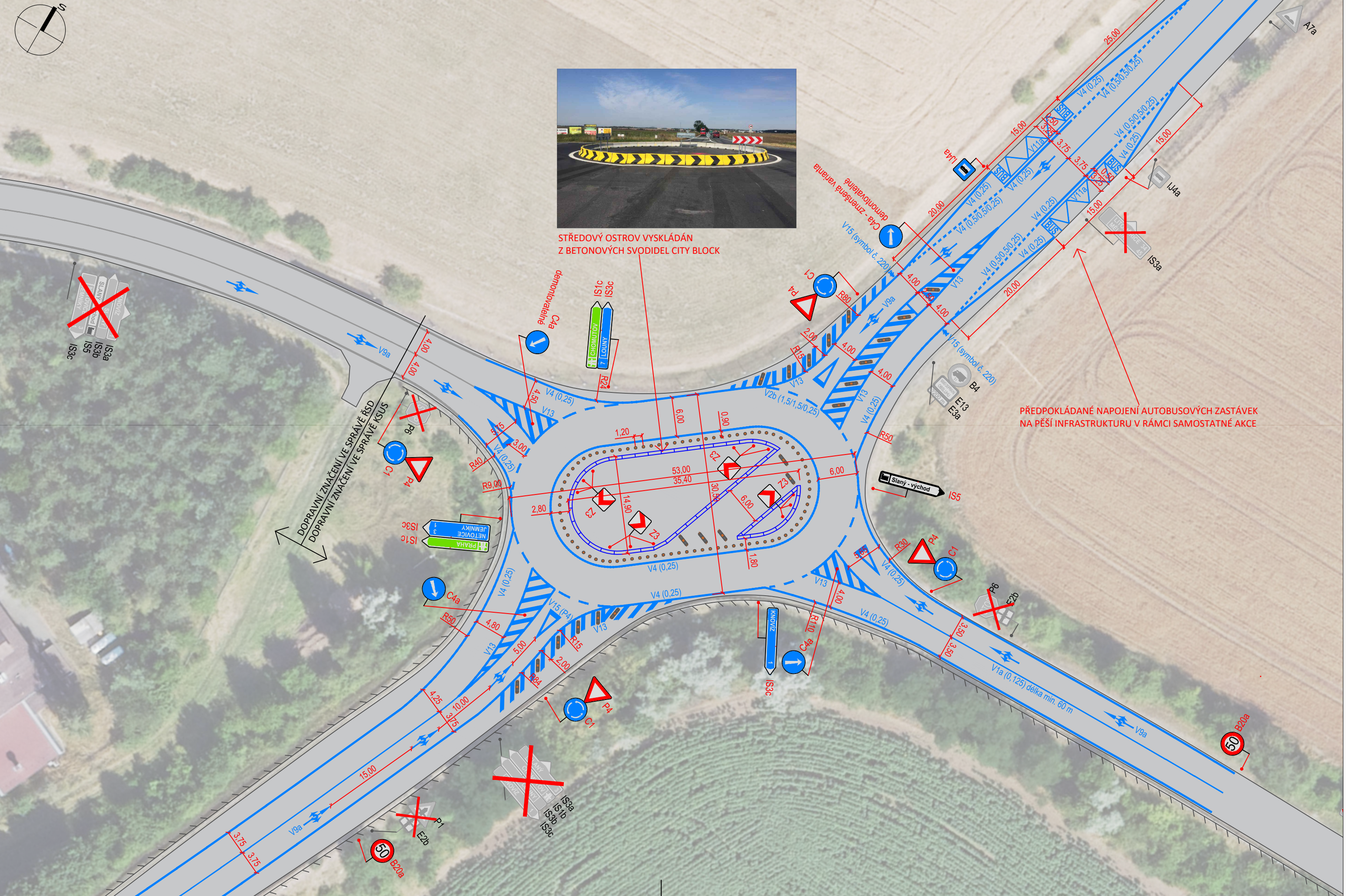
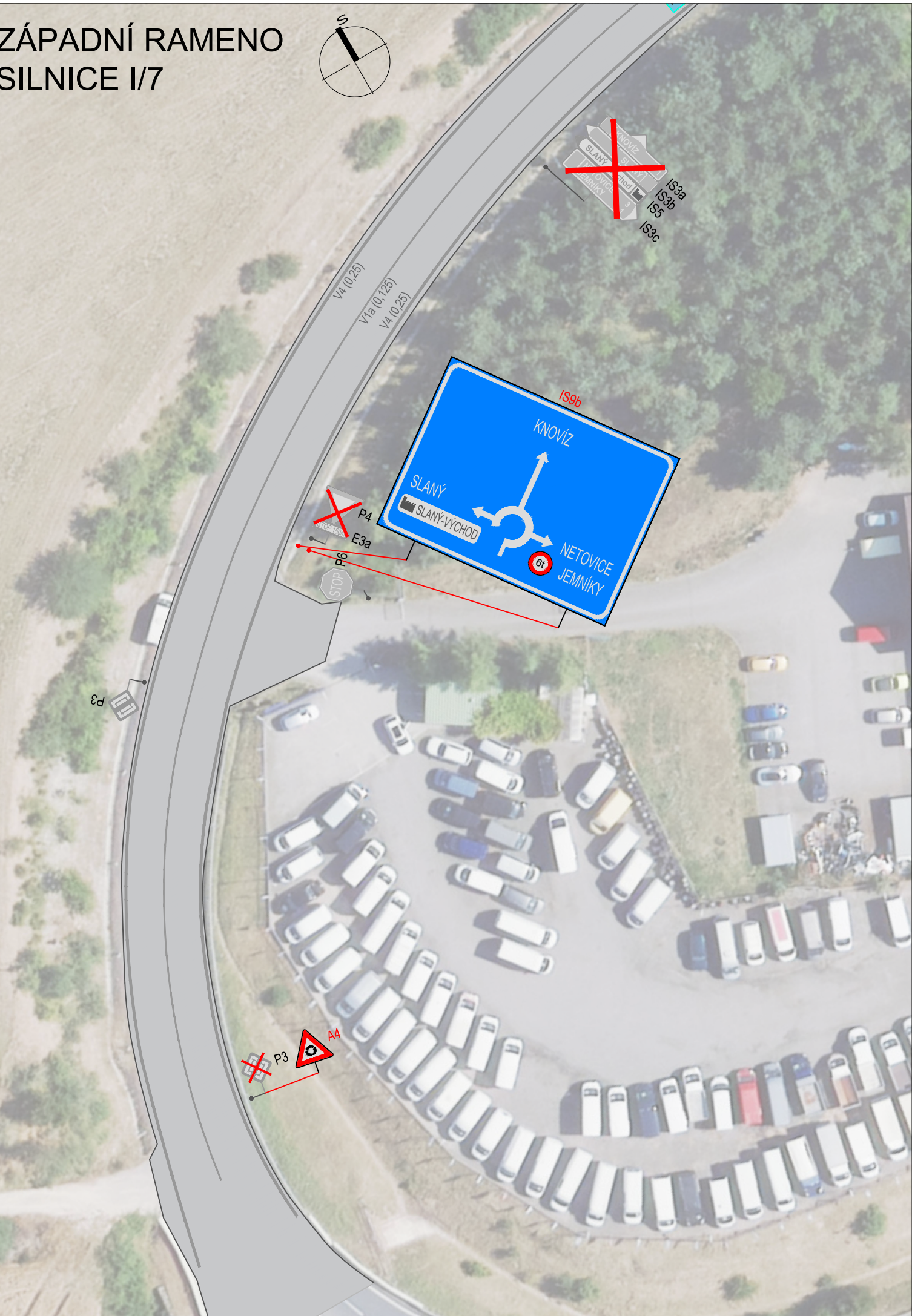


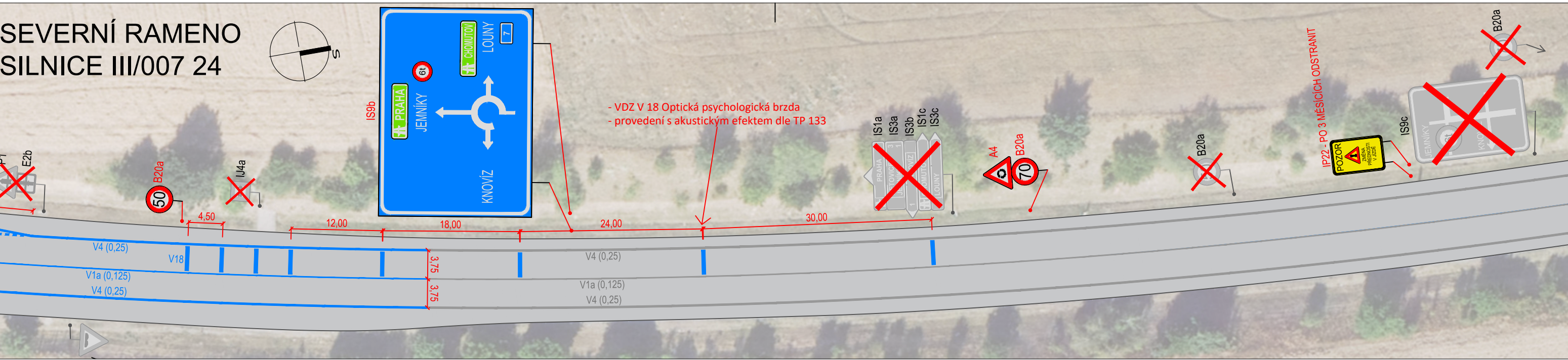
SITUACE NÁVRHU OK



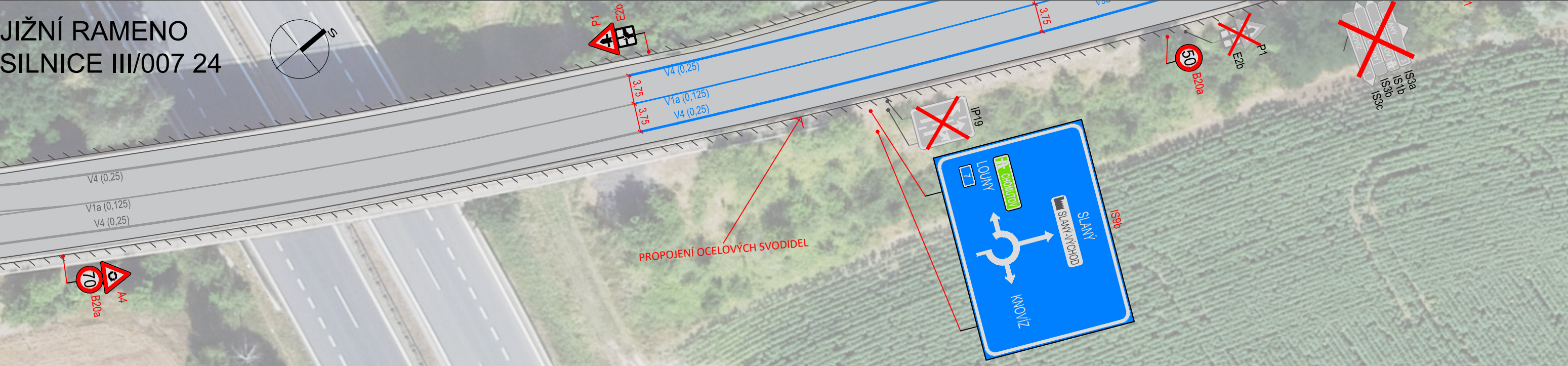
ZÁPADNÍ RAMENO
SILNICE I/7



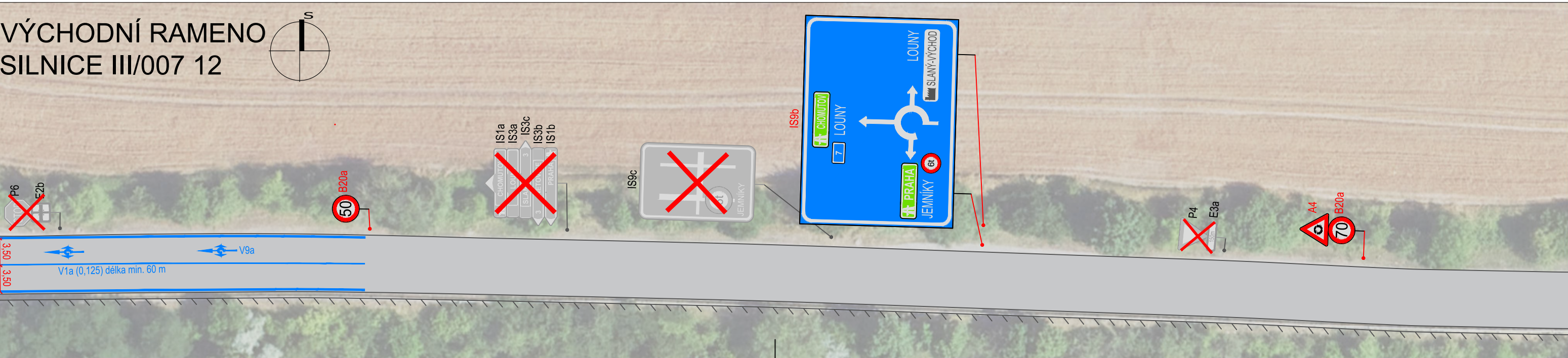
SEVERNÍ RAMENO
SILNICE III/007 24



JIŽNÍ RAMENO
SILNICE III/007 24



VÝCHODNÍ RAMENO
SILNICE III/007 12



LEGENDA	
	VOZOVKA
	HRANA ZPEVNĚNÉ PLOCHY
DOPRAVNÍ ZNAČENÍ A ZAŘÍZENÍ	
	SDZ STÁVAJÍCÍ
	SDZ NAVRHOVANÉ
	SDZ RUŠENÉ
	DZ NAVRHOVANÉ
	VDZ STÁVAJÍCÍ
	VDZ NAVRHOVANÉ
	SMĚROVÝ SLOUPEK ZELENÝ KULATÝ - Z 11h
	KRÁTKÝ PŘÍČNÝ PŘÁH - Z 12
	ZPOMALOVACÍ POLŠTĚR - LEPENÝ
	SVODIDLO OCELOVÉ STÁVAJÍCÍ
	SVODIDLO BETONOVÉ NAVRHOVANÉ - CITY BLOCK

ČESKÉ VYSOKÉ UČENÍ TECHNICKÉ V PRAZE		
FAKULTA DOPRAVNÍ		
ÚSTAV SOUDNÍHO ZNALECTVÍ V DOPRAVĚ		
VYPRACOVAL:	ZODP. PROJEKTANT:	TECH. KONTROLA:
Ing. Jakub Nováček, Ph.D.	Ing. Bc. Karel Kocián, Ph.D.	Ing. Tomáš Kaplan
INVESTOR:	KRAJ:	OKRES:
	Středočeský	Kladno
AKCE:	DATUM:	STUP. DOK.:
Optimalizace úrovně bezpečnosti provozu v místě úrovnových křižovatek silnic III. třídy v rámci MÚK dálnice D7 exit 18 Knovíz	07/2025	studie
VERZE:	OBSAH:	Č. PŘÍLOHY:
čistopis	Návrh koncepce řešení - Lokality 1 - SEVER	3.A
		Č. PARÉ: